

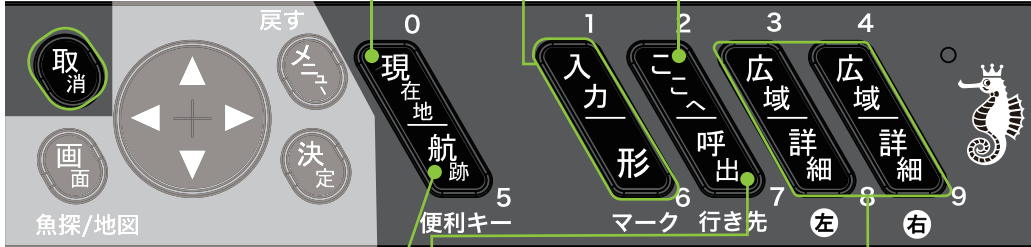
キーの使い方 & 便利な機能 (プロッター編)



- ・マークを入力する/形を変更する
- ・目的地を設定する
マークの形を ▲ にして入力する

- ・移動させた地図を現在地に戻す
- ・カーソルを消す

- ・簡易目的地を設定する(**ココへ** キー)
- ・簡易目的地を解除する
①簡易目的地航行中に **ココへ** を押す
② **取消** を押す



- ・航跡を残す/やめる
画面左下には航跡記憶中を表す が表示されます。

- ・マークを目的地航法の行先に設定する(**呼出** キー)
- ・目的地航法を解除する
①目的地航行中に **呼出** を押す
② **取消** を押す

- ・地図画面を拡大(詳細表示)または縮小(広域表示)する
1画面表示のとき
広域 詳細 **左** **広域 詳細** **右**
どちらのキーでも操作できます。
2画面表示のとき
広域 詳細 **左** で左(または下)画面、
広域 詳細 **右** で右(または上)画面を操作します。

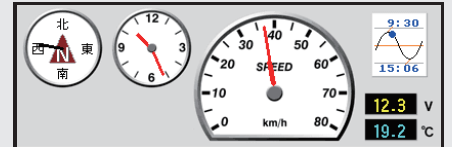


オススメ機能を使ってもっと便利に!

インパネモード

プロッター画面の下部にスピードメーター等を表示することができます。

メニュー1→8.情報表示→4.インパネ
→OFF-タイプ1-タイプ2



地図2画面表示

メニュー1→2.地図2画面表示→OFF/左右/上下

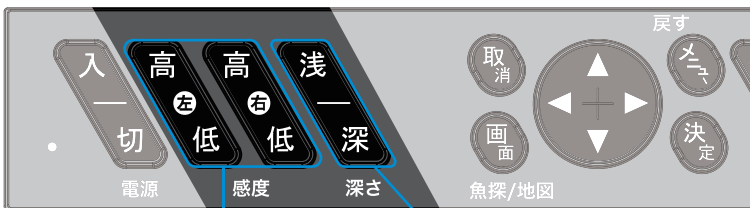


キーの使い方 & 便利な機能 (魚探編)



※自動のときは使いません(出荷時は自動になっています)。

魚探自動設定/手動設定を切り替えるには: メニュー1→7.魚探自動設定→自動/手動



- ・魚探の感度を調節する

1周波表示画面のとき

高 **左** **低** **高** **右** **低**

どちらのキーでも操作できます。

2周波表示画面のとき

高 **左** **低** で左画面、

高 **右** **低** で右画面を操作します。

- ・魚探の深さを設定する(表示範囲)



オススメ機能を使ってもっと便利に!

魚探の拡大表示

拡大画面を魚探画面の左半分に表示します。
拡大倍率は、メニュー3→その他魚探設定より、2倍・4倍・8倍から選択できます。*出荷時は4倍

メニュー2 → 7.拡大機能 → OFF / 海底固定 / 自動拡大 / 手動拡大

超音波発振停止機能

地図のみの画面に切り替えると超音波の発振を停止できる省電力機能です。

メニュー3 → 6.その他魚探設定 → 1.魚探停止

おさかなキャラクター表示 (サイズ・深度表示)

反応の強弱により3種類のキャラクターと、1~99のサイズで表示します。また、海底からの高さ・海面からの深さ(単位: m)を表示します。

*おさかなマークは100mレンジ以内で使用可能です。

パターン1 (おさかな)	おさかなちゃん	じんめんくん	おうさま
パターン2 (こいのぼり)	ほくちゃん	かあちゃん	とうちゃん
パターン3 (枠)	(青色)	(黒色)	(赤色)
反応レベル	弱		中
サイズ	1~29	30~59	60~99

メニュー3 → 6.その他魚探設定 → 7.おさかなマーク →
1.おさかなマーク → OFF / ON(サイズ無)/ ON(サイズ付)
2.おさかな深度表示 → OFF / 上から(↓) / 底から(↑)
3.マーク種類 → おさかな / こいのぼり / □ (枠)

*おさかなマークを一時的に消したい場合は キー

*魚探の表示に慣れている方はおさかなマーク表示をOFFにすることをおすすめします



このようなときは手動に!

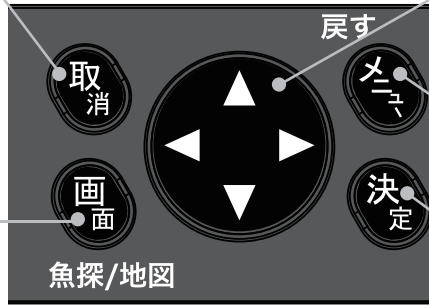
- 海底の起伏が激しい場合
- 海が荒れて船が揺れている場合
- 海面付近が汚れている場合
- 反応の強いプランクトンや魚群がある場合
- 測深能力の限界に近い場所で使用する場合

...など

キーの使い方 & メニューの使い方

- ・メニュー画面を閉じる
- ・カーソルを合わせたマークや航跡を消去する

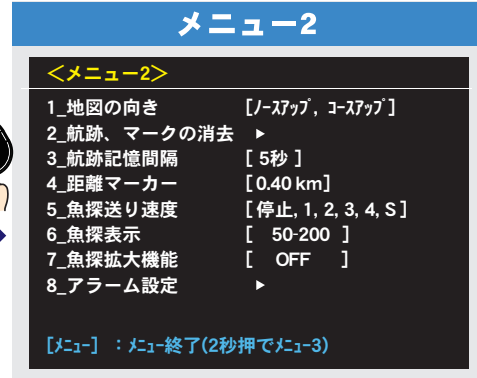
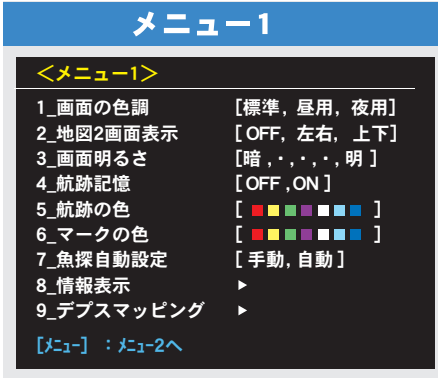
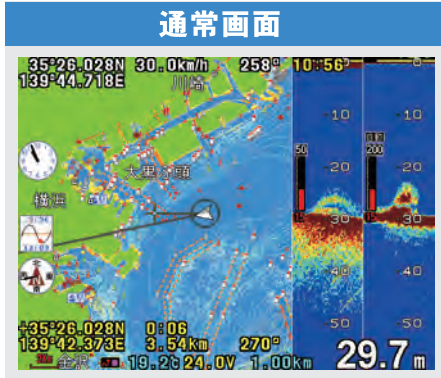
魚探画面と地図画面を切り替える
キーを押すごとに画面が切り替わります。



- ・カーソルを表示する
- ・地図を移動する
- ・メニュー項目の選択
上下・左右

メニュー画面を表示する

操作を決定する



メニュー-3

画面の見方

地図(プロッター)画面

自船の位置情報: 34°20.869N, 132°27.959E, 23.1km/h, 328°

アナログ時計: 7:51

潮汐インジケーター: 14:13

地図方位: 北, 南, 西, 東

航跡記憶中

選択中のマークの形・色

縮尺レンジ: 200m

水温※, 電圧, 距離マーカーの半径: 0.40km

魚探画面

測位時刻: 10:38

50 kHz, 200 kHz

自動

深さレンジ: 10, 20, 30

おさかなマーク※ (サイズ・↑底からの距離)

真下の水深: 23.6m

※水温センサー(オプション)接続時に表示

※おさかなマークはおさかなマークONの設定時のみ表示