

寸法図



仕様

チャンネル数	96 チャンネル
表示モニタ	6.5 型カラー液晶 (640 × 480 VGA)
表示モード	B モード
ドブラ	CFM (カラードブラ)、PD (パワードブラ)
レンジ	HCS-236M : 2 cm ~ 24 cm (1 cm ステップ可変) HLV-275M : 2 cm ~ 16 cm (1 cm ステップ可変)
定格超音波周波数	HCS-236M : 2.8、3.5、5.0 MHz HLV-275M : 5.0、7.5、10.0 MHz
音響パワー調整	20~100% (10% ステップ可変)
画像調整	B ゲイン : 36 ~ 100 dB (1 dB ステップ可変) B ダイナミックレンジ : 35 ~ 95 dB (1 dB ステップ可変) ドブラゲイン : 35 ~ 100 (5 ステップ可変) ドプラススピードレンジ : 1/2、1、2、4、8、16 γカーブ : 2 種類 H-res(画像処理) : OFF, Detail1, Detail2, Detail3, Mild Resolution, Penetration, Clarity, Boundary, Anatomy ソフト : Off、1 ~ 4 段階 エッジ : Off、1 ~ 3 段階
計測	距離計測 : 1 系統計測 面積、周囲長計測 : 1 系統計測 ヒストグラム計測 : 1 系統計測
診断	牛の胎齢診断 (CRL)
データ保存	内部フラッシュメモリに静止画像 200 枚、動画 10 本
外部入出力	DVI 端子、USB 端子 (USB メモリ専用)
防滴保護等級	IPX1
電源	直流 10.8 V (専用バッテリーで約 3 時間使用可能)
寸法	幅 184 mm、長さ 260 mm、厚み 60 mm
質量	1.8 kg (プローブ、バッテリー、ショルダベルトを含む)
プローブ	下記のいずれかを選択 HLV-275M : 10.0/7.5/5.0 MHz 50 mm リニア(直腸用) HCS-236M : 5.0/3.5/2.8 MHz 60R コンベックス

届出番号:5動薬第1869号

<注意事項>

- ・このカタログの記載内容は 2024 年 3 月現在のものです。
- ・仕様及び外観は、改良のため予告なく変更されることがあります。
- ・カタログと実際の商品の色とは印刷の関係で多少異なる場合があります。

標準付属品



オプション



24-166

●お問い合わせは



本 社 〒441-3193 愛知県豊橋市大岩町小山塚20
TEL (0532) 41-2511(代) FAX (0532) 41-2093
メディカル事業部 〒441-3193 愛知県豊橋市大岩町小山塚20
TEL (0532) 41-2625(直) FAX (0532) 41-4441
URL www.honda-el.co.jp

当社は品質 ISO9001 / 医療 ISO13485 / 環境 ISO14001 認証登録企業です。

動物用超音波画像診断装置

HS-103V

届出番号 : 5動薬第1869号

6.5型



製品紹介動画



基本操作動画

液晶輝度
1000 cd/m²



日本製



HS-103V



特徴

1. 日本語メニュー表示
2. ドプラ機能
3. バッテリー駆動
4. シネループ機能
5. 計測機能

マルチ周波数プローブ

自社開発のオリジナルプローブ
診断部位の深さに合わせ、3種類の周波数から
選択できます。(下記のいずれかを選択)



型名 : HLV-275M
周波数 : 10.0/7.5/5.0 MHz
視野幅 : 50 mm
ケーブル長 : 1.8 m



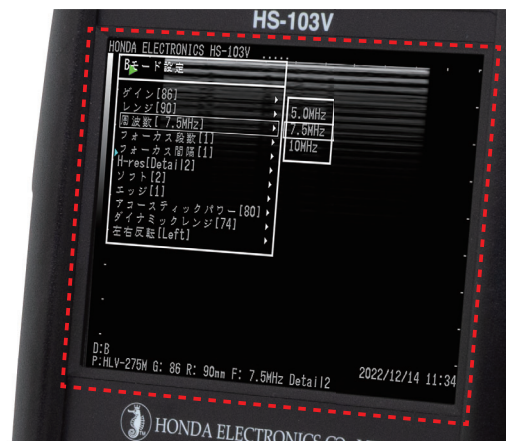
型名 : HCS-236M
周波数 : 5.0/3.5/2.8 MHz
曲率半径 : 60R
ケーブル長 : 1.2 m

※2024年3月発売開始予定



1 日本語メニュー表示

日本語メニュー表示のため、ストレス無く
機械操作ができます。



3 バッテリー駆動

専用の小型バッテリーで約3時間の連続動
作ができます。バッテリー残量確認LED付。



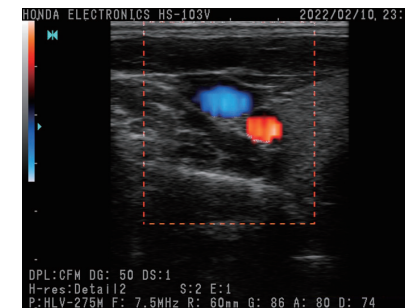
バッテリー残量表示 コネクタ部



ACアダプタを本体に接続し、バッテリーを充電します。

2 ドプラ機能

カラードプラ (CFM) とパワードプラ (PD)
機能の搭載で黄体周辺の血流を観察できます。



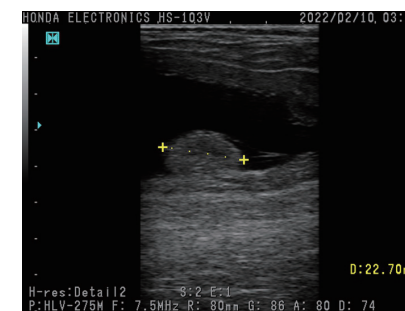
4 シネループ機能

最大 255 フレームの再生可能。
最適なフレームに合わせ、画像保存ができます。



5 計測機能

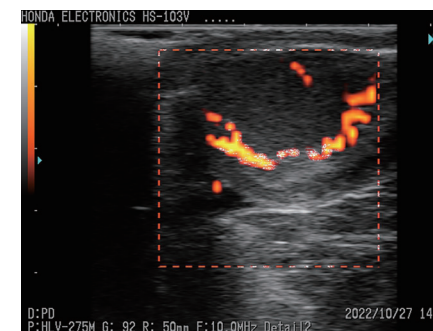
胎児や黄体の大きさを計測できます。



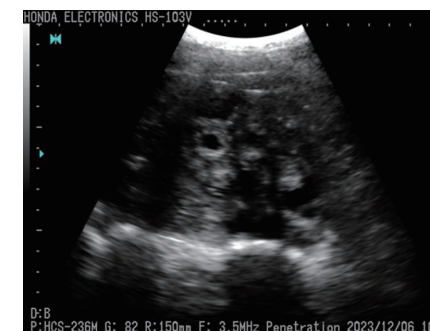
妊娠画像 (牛)



黄体血流画像 (牛)



妊娠20日目 (豚)



豚妊娠画像撮影協力:
静岡県中小家畜研究センター