

# 動物用超音波診断装置 HS-1600V

届出番号：27-3278号

8.4 inch



日本製



液晶輝度  
600 cd/m<sup>2</sup>

本体寸法



標準付属品



オプション



仕様

走査方式	リニア&コンベックス電子走査		
表示モード	Bモード、B/Bモード、B/Mモード、Mモード、B/Zモード		
レンジ	3.5MHz以下 0~2-24cm (1cmステップ可変) 5.0MHz以上 0~2-16cm (1cmステップ可変)		
ビームフォーカス方式	フルデジタル方式 送信4段フォーカス 受信ダイナミックフォーカス		
定格超音波周波数	1.5~11.0MHz		
表示モニター	8.4型カラー液晶 (800×600 SVGA) 広視野角(水平:170° 垂直:170°)		
画像表示	上下反転、左右反転		
イメージの調整	Bゲイン	Mゲイン	36~100dB 1dBステップ
	ダイナミックレンジ		35~95dB 1dBステップ
	STC		5種類
	音響パワー		20%~100%(10%ステップ)
	γカーブ		5種類
	H-res (画像処理)	ソフト	OFF +4レベル
		エッジ	OFF +3レベル
	M走査速度		5ステップ
ドブラ	CFM、PD ※HLV-875M、HCS-8712M、HCS-736M、HLS-884M、HLS-882MT 接続時使用可能		
ドブラ検出範囲	Vertical (バーチカル) モード、Box (ボックス) モード ※HLS-882MT 接続時は選択不可		
シネメモリー	255フレーム		
計測機能	距離、面積、周囲長、体積、Tendon%、ヒストグラム、 妊娠週数、速度、LV計測		
キャラクター表示	病院名(40文字)、患者名(30文字)、ID(26文字)、年齢、性別、 DOB(誕生日)、日付、時刻、プローブ名、 レンジ、ゲイン、音響パワー、周波数、ダイナミックレンジ、Y(ガンマ) H-res、グレースケール、フォーカス情報		
プローブコネクタ	×1		
外形寸法	220mm(幅)×308mm(高さ)×69mm(厚み)		
質量	約3kg(プローブを除く)		
電源	ACアダプタ接続時	100V~240V 50/60Hz	
	バッテリー	14.8V 5000mAh	74Wh
データ保存	静止画像 (JPEG)	内部100枚(最大) / 外部USBメモリ	
	" (DICOM)	外部USBメモリ	
	動画 (AVI)	外部USBメモリ	
	USB 端子		
	DVI 出力		
プローブ	リニアプローブ(直腸用)	10.0/7.5/5.0MHz 50mm	HLV-875M
	リニアプローブ	11.0/8.5/6.0MHz 40mm	HLS-884M
	マイクロコンベックスプローブ	9.0/7.5/5.0MHz 12R	HCS-8712M
	コンベックスプローブ	5.0/3.5/2.8MHz 60R	HCS-736M
	マイクロコンベックスプローブ (OPU) ※受注生産	9.0/7.5/5.0MHz 10R	HCV-7710MV
	リニアプローブ (肉質用)	3.0/2.0/1.5MHz 120mm	HLV-7212M
	※受注生産	3.0/2.0/1.5MHz 180mm	HLV-7218M
	T型プローブ	11.0/8.5/6.0MHz 15mm + 25mm	HLS-882MT
付属品	ショルダベルト、ACアダプタ、充電器、バッテリーパック 超音波ゲル、取扱説明書、電源コード		
オプション	キャリングバック(青)、キャリングバック(緑)、折りたたみ架台 防塵カバー		

名称：動物用超音波画像診断装置 HS-1600V  
届出番号：第27-3278号

<注意事項>

- このカタログの記載内容は2024年3月5日現在のものです。
- 仕様及び外観は、改良のため予告なく変更されることがあります。
- カタログと実際の商品の色とは印刷の関係で多少異なる場合があります。

<お問い合わせ>



本 社 〒441-3193 愛知県豊橋市大岩町小山塚20  
TEL (0532) 41-2511 (代) FAX (0532) 41-2093  
メディカル事業部 〒441-3193 愛知県豊橋市大岩町小山塚20  
TEL (0532) 41-2625 (直) FAX (0532) 41-4441  
URL www.honda-el.co.jp

当社は品質 ISO9001 / 医療 ISO13485 / 環境 ISO14001 認証登録企業です。



# DIAGNOSTIC SCANNER HS-1600V

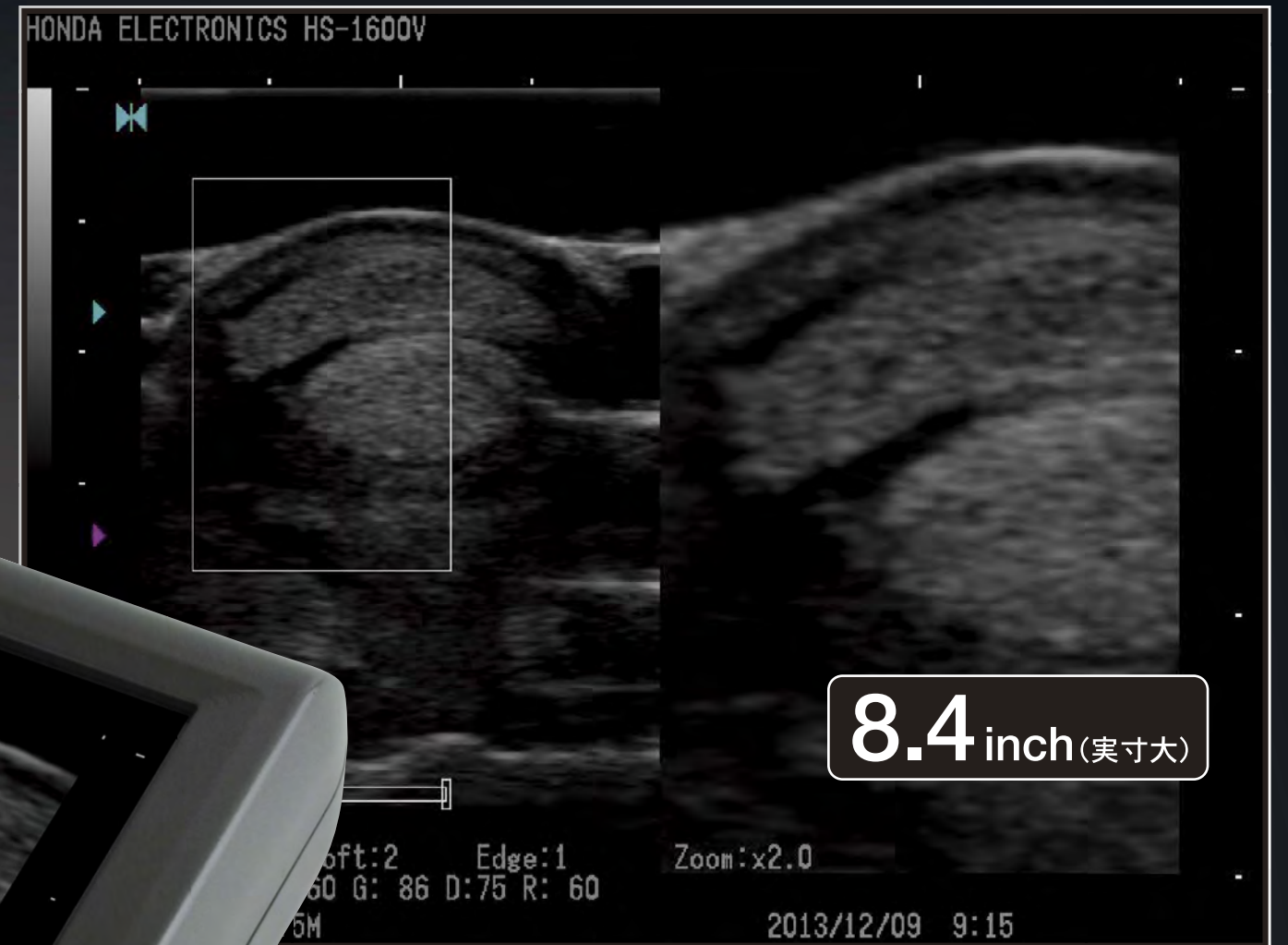
超音波画像診断装置

約3kg(プローブを除く)の軽量コンパクトボディは持ち運びを容易にし、  
往診、屋外での検診時に使用者の負担を少なくします。

- ・小型で持ち運びに便利
- ・H-resによるトップクラスの画像
- ・バッテリー、AC電源の両方で使用可能
- ・屋外でも使用可能な高機能液晶
- ・らくらく操作
- ・豊富な計測機能
- ・簡単操作の画像保存
- ・便利なショルダベルト



コンパクトなボディに充実の機能  
トップレベルのクオリティ



8.4 inch(実寸大)

## トップクラスの超音波画像

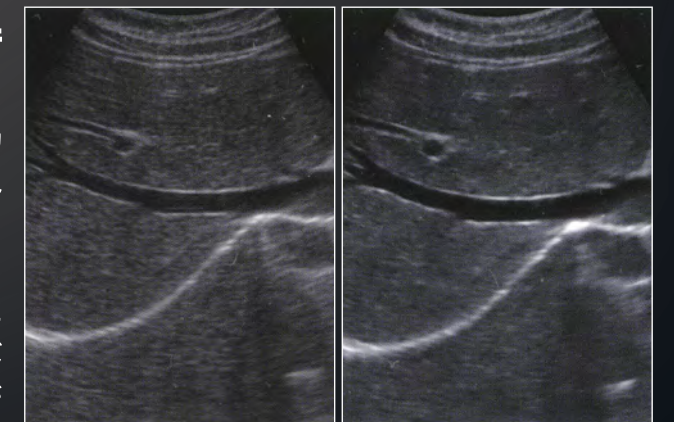
ポータブルでありながら、超音波診断画像はトップクラスの画質であり、診断部位の状況を細部までくっきりと映し出すことが可能になりました。



## 本多独自の画像処理技術

H-res (Our Resolution Technology)

先進の画像処理技術を搭載。観察の目的や部位に最適な設定を簡単な操作で実現します。深部の描写が得意なDetail1、浅部の繊細な描写に合わせたDetail2、骨の観察に適したDetail3、効果を抑えたMildが選択出来ます。OFFを選べば画像処理のないダイレクトな画像観察が可能です。



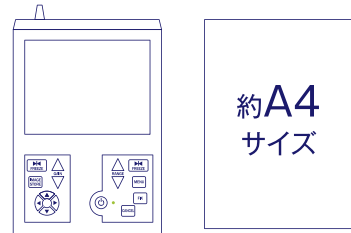
H-res-OFF

H-res-ON

# Mobility & High Quality

## 小型ボディで持ち運びが容易

約3kg(プローブを除く)の計量コンパクトボディは持ち運びを容易にし、往診、屋外での検診時に使用者の負担を少なくします。



約A4  
サイズ

## 上下左右170°の広視野

採用された広視野角液晶は、上下左右ともに170°の視野角を持っています。そのため、限られた検査スペースでも自由なアングルで診断が可能です。



## 使用場所を選ばない 高性能液晶採用

ガラスボンディング加工を施した高輝度液晶を採用しているため、高い視認性があり、屋外の直射日光下でも診断画像をはっきりと映し出します。また急激な温度、湿度変化でも画面が曇ることはありません。



## バッテリー、AC電源 両方で使用可能

高性能リチウムイオンバッテリーを採用しているため、電源のない場所でも約3時間の使用が可能です。

バッテリー残量お知らせ機能搭載のため、使用可能時間が少なくなると電池マークが点灯してお知らせします。



電池マーク



ガラスボンディング液晶



従来液晶

※直射日光下でのイメージ図

# Variety Probe

検査の領域を広げ、クリアな画質での診断を可能にする  
プローブラインナップ

## マイクロコンベックス

伴侶動物：腹部、心臓、繁殖

ドプラ



12R 2m

HCS-8712M  
9.0/7.5/5.0MHz

## リニア

伴侶動物：表在部、腹部  
産業動物：腱（筋骨格系）

ドプラ



40mm 2m

HLS-884M  
11.0/8.5/6.0MHz

## コンベックス

産業動物：腹部、心臓、繁殖

ドプラ



60R 2m

HCS-736M  
5.0/3.5/2.8MHz

## 経直腸用

産業動物：繁殖

ドプラ



50mm 2m

HLV-875M  
10.0/7.5/5.0MHz

## OPU★

産業動物：繁殖、採卵



10R 3m

HCV-7710MV  
9.0/7.5/5.0MHz

## 肉質用★

産業動物：肉質



3m  
120mm 180mm

HLV-7212M  
HLV-7218M  
3.0/2.0/1.5MHz

## T型プローブ

血管・神経・腱・関節

ドプラ



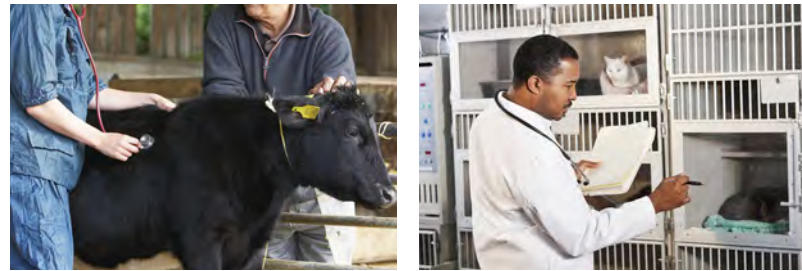
15mm  
+25mm 2m

HLS-882MT  
11.0/8.5/6.0MHz

★ 受注生産  
ドプラ ドプラ対応

○ 曲率半径  
視野幅  
□ ケーブル長

# Mobility & High Functionality



## アクティブな使用に便利な ショルダベルト

### らくらく操作

ショルダベルトで装置を保持すれば、両手を自由に使うことができます。  
そのため長時間使用する場合にも、使用者の負担を少なくします。

## カラードプラ

カラードプラ (CFM) とパワードプラ (PD) 機能の搭載で黄体周辺の血流を観察できます。(HLV-875M)  
※HCS-8712M、HCS-736M、  
HLS-884M、HLS-882MT も  
ドプラ対応



## 豊富な計測機能

各種計測機能で牛や馬等の大型動物から犬、猫等の伴侶動物までスムーズに計測でき、登録や保存の操作も簡単です。

## ボディマーク

※画像は一例です

豊富なボディマークを備え、診断部位をわかりやすく保存可能です。



## USB



静止画、動画とも外部USBメモリに保存ができ、パソコンでの閲覧が可能です。  
本体メモリには最大100枚の画像を保存できます。

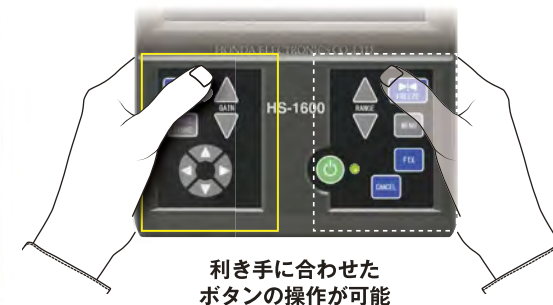


## 鮮明で繊細な描写と高い視野性

液晶にはボンディング液晶を採用。ディスプレイとカバーガラスを特殊技術で貼り付けることで空気層をなくし、視認性を向上させるとともに、結露を防止します。

## シンプル操作

操作ボタンを最小限にまとめ、初心者でも使いやすいユーザーインターフェイス。また左右どちらの手でも操作できるようボタン配置がされています。



利き手に合わせた  
ボタンの操作が可能



## 機能性と操作性を追求し

## 検査の可能性を広げるファンクション

### 豊富な設定項目

産科計測(犬、猫、馬)を中心に様々な計測機能(距離・面積・体積計測)が搭載されています。超音波診断モードに関してはB、B/B、B/M、M、B/Zがあります。

### 簡単操作の画像保存

診断した画像を簡単に本体内部メモリ、USBメモリに保存することができます。USBメモリに保存することにより、パソコンで画像を管理することができます。保存した画像を診断記録として病院、農場などでの管理を可能にしました。

### 主な用途

- 妊娠判別(犬、猫、牛、豚、馬、ラクダなど)
- 小動物向け腹部、心臓(胸部検査)
- 腱の損傷(競走馬)
- 往診(伴侶動物、産業動物)
- 犬、猫等の伴侶動物健康管理
- 動物園での簡易診断



## Made in Japan

製品はパーツ部分も含めそのほとんどを国内の工場にて製造。製品の素材となるセラミクス(セラミックス)から製造しています。